

Şərti işarələr

Key to lines and symbols

- Qırmızı xətt / Red line
- Yaşıl xətt / Green line
- Bənövşəyi xətt / Purple line
- Yaşıl xəttin ayrılmış hissəsi* / Separated part of Green line*
- Mövcud xətlər və stansiyalar / Current lines and stations
- Bu stansiyalardan, qatarların istiqamətindən asılı olaraq, Yaşıl və ya Qırmızı xətlərin stansiyalarına birbaşa getmək olar / From these stations you can directly reach the stations of Green or Red lines, depending on the direction of the train
- Keçid stansiyası / Interchange station
- Şəhərin əsas magistral yolları / Main city highways

* Gələcəkdə bu hissə Yaşıl xəttə birləşdiriləcəkdir
* In the future this part will be attached to the Green line

Qatarların istiqaməti

Direction of trains

Qatarların istiqaməti bütün stansiyaların platformalarında quraşdırılan tablolarla əks olunur. Qatarın istiqamətinin marşrutunuza uyğun olmasına əmin olmaq üçün tabloya diqqət yetirmək tövsiyyə olunur.

Direction of trains is indicated on the display mounted on the platforms of all stations. Please, before boarding, make sure that the train direction corresponds to your route.

İş saatları

Hours of service

Açılır: 06:00

Bağlanır: 00:00

Open: 6 a.m.

Close: midnight

- Dərnağul İçərişəhər Həzi Aslanov Bakmil

Gediş haqqının ödənilməsi

How to pay for your travel on the Metro?

Bakıkart-ın alınması / Buying a BakuCard for extended use



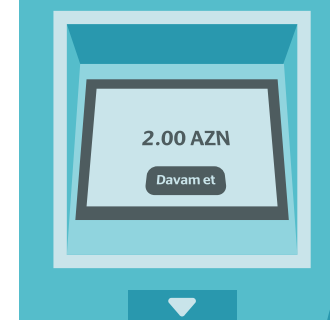
1. BakıKART-ı almaq üçün satış və yükləmə aparatına yaxınlaşın.

Go to the vending machine to purchase a BakuCard.



2. BakıKART-ı almaq üçün satış və yükləmə aparatının ekranında "BakıKART" düyməsinə basın.

To purchase a BakuCard press "BakuCard" on the screen of the vending machine.



3. Ekranla kartın qiyməti göstəriləcək. Məlumatla tanış olduqdan sonra "Davam et" düyməsinə basın. Kartın qiyməti 2 manatdır. Diqqət! Aparat qalıq pul qaytarmır.

The price of the card will be shown on the screen. Press the button "Continue" after seeing this information. The card costs 2 AZN. Attention! The machine doesn't give change.



4. Pul qəbulədiçiyə daxil edin. Daxil edilən məbləğ ekranda göstərilir. "Davam et" düyməsinə basın. Daxil edilən məbləğ kartın dəyərindən artıq olduqda, artıq məbləğ karta yüklənəcəkdir.

Insert money into the receiver. The sum inserted will be shown on the screen. Press the button "Continue". If the inserted sum is more than the purchase price of the card, the rest of the sum will be loaded onto the card.



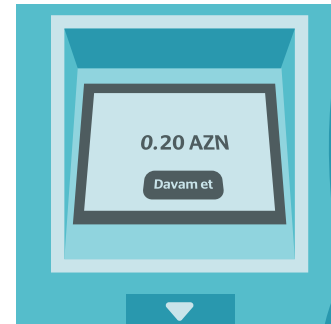
Take your card and receipt.

Məhdud istifadə üçün Bakıkart-ın alınması / Buying a BakuCard for limited use



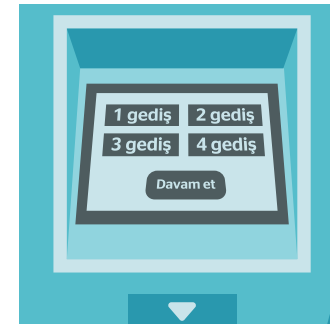
1. Məhdud istifadə kartının alınması üçün "BakıKART Məhdud istifadə üçün" düyməsinə basın.

To purchase a BakuCard for limited use press "BakuCard for Limited Use" on the screen of the vending machine.



2. Ekranla kartın qiyməti göstəriləcək. Məlumatla tanış olduqdan sonra "Davam et" düyməsinə basın. Kartın qiyməti 20 qəpikdir. Diqqət! Aparat qalıq pul qaytarmır.*

The price of the card will be shown on the screen. Press the button "Continue" after seeing this information. The card costs 0.20 AZN. Attention! The machine doesn't give change.*



3. Gediş sayını seçin. Maksimum 4 gediş yükləmək mümkündür.

Select the number of times you will use the Card to pass into the Metro. A maximum of 4 passes can be loaded.



4. Pul qəbulədiçiyə seçilən gediş sayına uyğun məbləği daxil edin. "Davam et" düyməsinə basın. Qəbz almaq üçün "Bəli", əks halda "Xeyr" düyməsinə basın.

Insert money into the receiver according to the number of passes you have selected. Press the button "Continue". To obtain a receipt press "Yes", otherwise press "No".



Take your card and receipt.

Balansın artırılması / Top up the balance



1. Kartınızı kart oxuyucusuna yerləşdirin. Kartda olan balans ekranda göstərilir.**

Place your card on the reader of the vending machine. The balance of the card is displayed on the screen.**



2. Balansınızı artırmaq üçün yükləmək istədiyiniz məbləği pul qəbulədiçiyə daxil edin. Daxil edilən məbləğ ekranda göstərilir. Diqqət! Aparat qalıq pul qaytarmır.

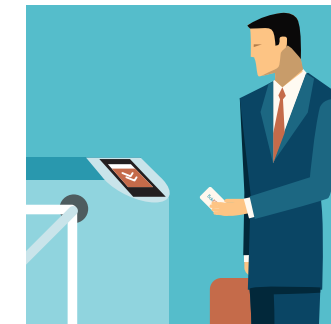
To top up the balance insert money into the receiver. The inserted sum is displayed on the screen. Attention! The machine doesn't give change.



3. Daxil edilən məbləğ karta yükləndikdən sonra son balans ekranda göstərilir və qəbz alınması üçün "Bəli", almaq istənilməyəcək halda "Xeyr" düyməsinə basılaraq əməliyyat sona çatdırılır.

The operation is finishing by pressing the button "Yes" if you want to obtain a receipt or "No" if you don't want a receipt.

Turniketdən keçmək / Go through the turnstile



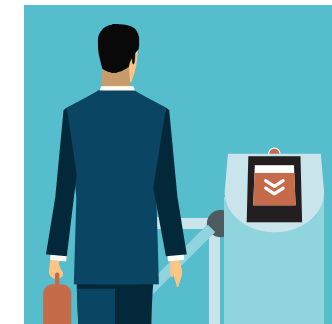
1. Kartınızı turniket kart oxuyucusuna yaxınlaşdırın.

Place your card onto the card reader of the turnstile.



2. Kartı yaxınlaşdırdıqda turniket ekranının rəngi yaşıl olacaq, ekranda kartın balans və gediş haqqı göstəriləcək.

When card is placed on the turnstile card detector, the colour of the turnstile control light will turn from red to green. The balance of the card and fare will be displayed on the screen.



3. Kartda kifayət qədər balans olmadıqda ekranda "Kartda balans yoxdur" məlumatı göstərilir və keçidə icazə verilmir.

If there is insufficient balance on the card, the information "You do not have balance on the card" will be displayed on the screen and your pass through the turnstile will not be allowed.



* Məhdud istifadə üçün BakıKART-ın alışı zamanı daxil edilən məbləğ kartın dəyərindən artıq olduqda, artıq məbləğ qəbzə yazılacaq. Artıq olan məbləği 30 gün ərzində metronun "20 Yanvar", "28 May", "N. Nərimanov" və "Neftçilər" stansiyalarında yerləşən "Kart-Analiz" mərkəzlərindən ala bilərsiniz.

** Məhdud istifadə üçün BakıKART-ı kart oxuyucusuna yerləşdirdiyinizdə ekranda kartın balansı göstərilir, kartın balansı artırıla bilməz. Məhdud istifadə üçün BakıKART ilk istifadədən etibarən 45 gün etibarlıdır.

* If the amount inserted on the card on buying of "BakuCard for limited use" exceeds the cost of the card, the rest of sum will be written on the receipt. You can receive the excess amount from the "Card Analysis" centers at the stations "20 Yanvar", "J. Jabbarli", "N. Narimanov" and "Neftchiler".

** When you place your BakuCard for limited use into the card reader, the balance of the card is shown on the screen; the balance of this card can't be increased. BakuCard for limited use is valid for 45 days from the date of first use.



Xüsusilə fiziki imkanları məhdud sərnişinlərin metrodan istifadəsini asanlaşdırmaq məqsədilə "Bakı Metropoliteni" QSC liftlərin quraşdırılması mümkün olmayan stansiyaları müxtəlif avadanlıqlar, işarələr və işçi heyəti ilə təmin etmiş, o cümlədən bütün köhnə nəsil qatarlarda əlil arabaları üçün yerlər hazırlanmışdır. Bakı metropolitenindən istifadə etmək istəyən əlil arabasından istifadə edən fiziki imkanları məhdud şəxslər əvvəlcədən sifariş etməklə metropoliten əməkdaşlarının köməyindən yararlanı bilərlər.

"Baku Metropolitan" CJSC has provided stations, where installation of elevators are not possible, with various equipments, signs and staff, as well as appointed special places for wheelchairs in oldtrains in order to make accessible metro especially for disable passengers. Persons with disabilities on wheelchairs may be accompanied by metro staff if they order such assistance in advance.

Sifarişin verilməsi / To make an order



Aşağıdakı şəxslər metropoliten işçilərinin onları müşayiət etmələri üçün sifariş verə bilərlər:

- əlil arabası ilə hərəkət edənlər;
- qoltuqaltı ağac ilə hərəkət edənlər;
- görmə qabiliyyəti məhdud olanlar;
- eşitmə qabiliyyəti məhdud olanlar;
- uşaq arabacıqları ilə hərəkət edənlər;
- ahillər;
- əl yükü olan hamilə qadınlar.

Metropoliten işçilərinin köməyindən yararlanmaq istəyən yuxarıda qeyd edilən şəxslər ən azı 1 (bir) saat, ən çoxu 24 (iyirmi dörd) saat əvvəlcədən metropoliten üzrə növbətçiyə

+994 50 268 00 65

nömrəli telefona zəng etməklə, mesaj göndərməklə və ya

<https://play.google.com/store/app/details?id=az.besmobile.metro>

linkdə qeyd edilən mobil aplikasiya vasitəsilə xidməti sifariş edə bilərlər. Sifarişdə hər hansı dəyişiklik və ya ondan imtina barədə məlumat ən azı 20 dəqiqə əvvəl verilməlidir.

Bu xidmət sərnişin axınının gur vaxtı səhər saat 07:00-dan 09:30-dək və axşam saat 17:30-dan 19:30-dək olan müddət ərzində həyata keçirilmir.

The following persons may order service, which they will be accompanied by metro staff:

- wheelchair users;
- axillary crutches users;
- visually impaired;
- hearing-impaired;
- persons with prams;
- the elderly;
- pregnant women with hand luggage.

The above mentioned persons, who wish to benefit from assistance of metro personnel, will have to make an order at least 1 (one) hour/maximum 24 (twenty-four) hours in advance by calling or sending message to the number

+994 50 268 00 65

or using the mobile application mentioned in the following link

<https://play.google.com/store/app/details?id=az.besmobile.metro>

Information about any changes in or refusal from the order has to be given at least 20 minutes in advance.

This service is not available during peak hours - from 07:00 until 09:30 in the morning and from 17:30 until 19:30 in the evening.



Əlçatan metro
Accessible Metro

Liftlərlə təchiz edilmiş stansiyalar / Stations equipped with lifts

Fiziki imkanları məhdud, xüsusilə əlil arabasından istifadə edən şəxslər metropoliten işçilərinin köməyi və müşayiəti olmadan Bənövşəyi xəttin "Avtovağzal" və "Memar Əcəmi" stansiyalarına daxil olub oranı tərk edə bilərlər. Digər stansiyalarda lift olmadığı üçün xüsusilə əlil arabasından istifadə edən şəxslər metropoliten işçilərinin müşayiəti və köməyi ilə stansiyalara daxil olub, oranı tərk etməlidirlər.

Persons with disabilities, especially wheelchair users, can enter and exit "Avtovagzal" and "Memar Ajami" stations on Purple line without help and assistance of metro personnel. Considering that there are no elevators in other stations, especially wheelchair users should enter and exit the stations with the assistance and accompaniment of metro staff.



Sifariş icra edilərkən nəzərə alınmalıdır / It is necessary to consider during execution of order

- Əlil arabasında istifadə edən sərnişin qatarın birinci vaqonuna mindirilir;
- Əlil arabasından istifadə edən sərnişin pilləkənləri və eskalatorları düşərkən onu ən azı iki nəfər xüsusi qurğu ilə təchiz edilmiş metro işçisi müşayiət edir. Bu müddət ərzində sərnişinin təhlükəsizliyini təmin etmək üçün onlardan biri arabanın arxasında, digəri isə sürəhinin əks tərəfində (əlil arabasının qarşısında) durur.
- Əlil arabası öncə böyük təkərləri olan tərəfdən vaqona mindirilir.
- Passengers in wheelchairs are boarded on the first cabin of train;
- When passenger in wheelchair goes down the stairs and escalators, he/she is accompanied at least by two metro employees who are provided by special equipment. During this period one of them stays behind the wheelchair, and the other stays on the opposite side of the railing (in front of the wheelchair) in order for ensuring the safety of the passenger.
- A wheelchair is boarded on the train from the side of large wheels;



Metro bələdçisi
Metro Guide